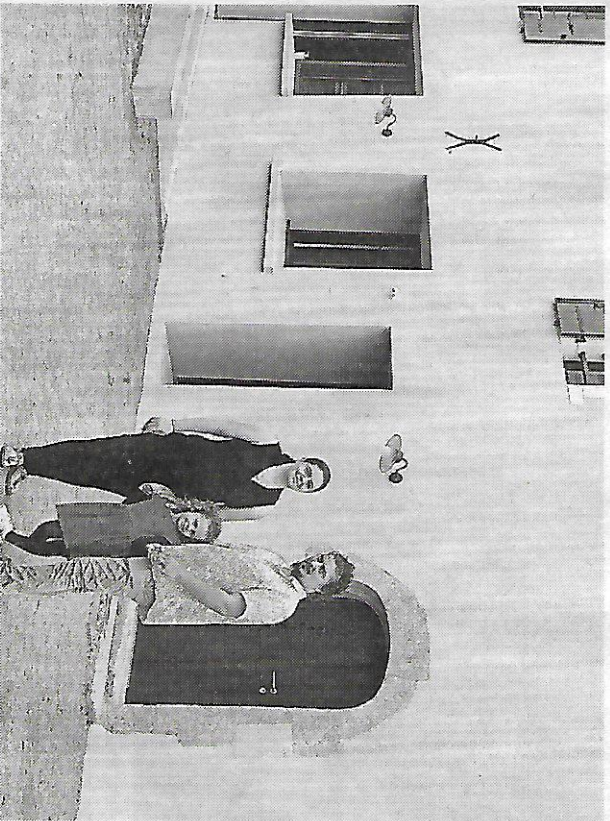


# Un nouveau gîte dans le village de la Coutardière

**Saint-Vincent-sur-Jard** — Jeune couple d'agriculteurs de 31 ans, Ghyslain et Marie Murail se sont lancés dans la rénovation de bâtiments de ferme pour y créer un gîte de 320 m<sup>2</sup>. Un projet concrétisé samedi.



Marie et Ghyslain Murail avec leur fille Victoria, devant le domaine de la Coutardière.

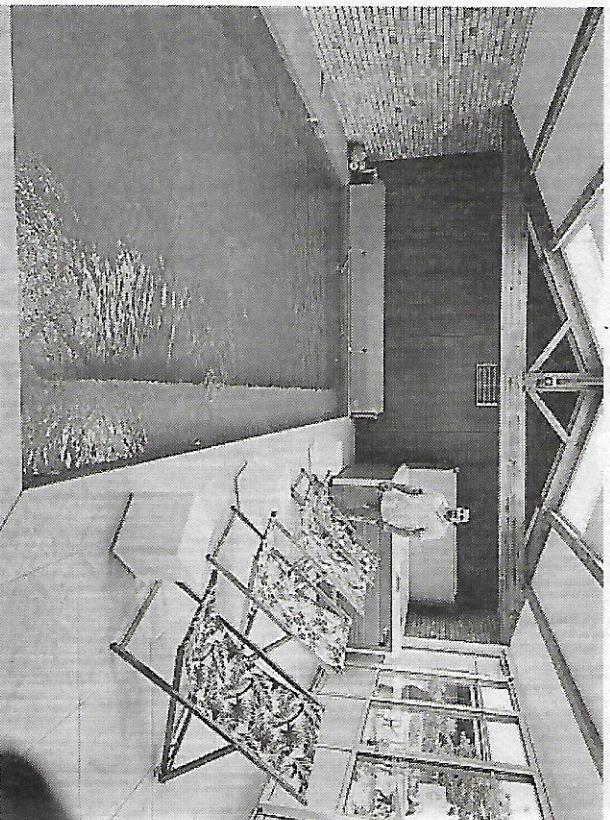
1 PHOTO : OUEST-FRANCE

À 3 km des plages, c'est dans le village de la Coutardière, au charme bucolique, au cœur d'une ferme, que cette bâtisse de la Renaissance, renouvée avec soin en 2019, dont les travaux ont été achevés en mai dernier, a donné le jour à un gîte de 320 m<sup>2</sup>.

Ghyslain et Marie Murail, couple d'agriculteurs de 31 ans, sont à la tête de ce gîte. Authentique avec ses pierres apparentes et sa décoration soignée, ce nouveau lieu peut accueillir 15 personnes. Il est composé de cinq chambres, dont une suite parentale adaptée aux personnes à mobilité

réduite, d'un espace détente de 90 m<sup>2</sup>, une terrasse de 70 m<sup>2</sup>, une piscine chauffée et un spa, accessibles toute l'année. Le gîte est entièrement climatisé et bénéficie d'un jardin clos privatif de 300 m<sup>2</sup> et de parkings.

« Nous avons acquis ces bâtiments de ferme jouxtant notre exploitation pour les rentabiliser, explique Ghyslain Murail. Nous avons opté pour un seul gîte rural. L'ancienne maison d'habitation sert de pièce de vie et de dortoir. Les dépendances ont été réhabilitées pour permettre une piscine intérieure



Ghyslain Murail devant la piscine couverte et le spa, climatisés et chauffés.

1 PHOTO : OUEST-FRANCE

re et spa. Nous l'inaugurons aujourd'hui [lire samedi, NDLR], mais nous venons de faire une pleine saison. Ce fut valorisant pour nous. Nous avons devancé quelques travaux non prévus au programme, tels que la toile tendue dans la partie jardin et le poêle à bois. Nous sommes ouverts toute l'année. Notre planning est chargé jusqu'à début janvier 2021. Ça éveille la curiosité des gens. Nous proposons, également, des sorties découvertes à la ferme pour nos vacanciers. »

Présent sur les lieux, Maxence de Rugy, président de Vendée Grand Lit-

toral et conseiller régional a, de son côté, exprimé sa satisfaction. « Cet investissement d'environ 600 000 € est soutenu par la Région Pays de la Loire à hauteur de 45 000 €. Il fait partie du plan tourisme soutenant l'agrotourisme, le tourisme vert et le camping à la ferme. On est vraiment au cœur de cette stratégie touristique, sur un site en pleine campagne, proche de la mer. »

Contact : Domaine de la Coutardière, tél. 06 87 32 86 64 ; site : [www.domainedelacoutardiere.fr](http://www.domainedelacoutardiere.fr) ; courriel : [domainedelacoutardiere@gmail.com](mailto:domainedelacoutardiere@gmail.com)